



Наименование оборудования: [Кран грузовой электрогидравлический грузоподъемностью 20 тонн](#)

Производитель: [ЗАКРЫТОЕ АКЦИОНЕРНОЕ ОБЩЕСТВО "ЦЕНТРАЛЬНЫЙ НАУЧНО-ИССЛЕДОВАТЕЛЬСКИЙ ИНСТИТУТ СУДОВОГО МАШИНОСТРОЕНИЯ"](#)



Наименование оборудования: [Цифровая интегрированная система двусторонней громкоговорящей связи АДС-131](#)

Производитель: [ОБЩЕСТВО С ОГРАНИЧЕННОЙ ОТВЕТСТВЕННОСТЬЮ "НПК МОРСВЯЗЬАВТОМАТИКА"](#)



Наименование оборудования: [Командное трансляционное устройство / система авральной сигнализации АКТС-1007](#)

Производитель: [ОБЩЕСТВО С ОГРАНИЧЕННОЙ ОТВЕТСТВЕННОСТЬЮ "НПК МОРСВЯЗЬАВТОМАТИКА"](#)



Наименование оборудования: [Электроventильатор радиальный судовой взрывобезопасный ВРС 15/12-1.4](#)

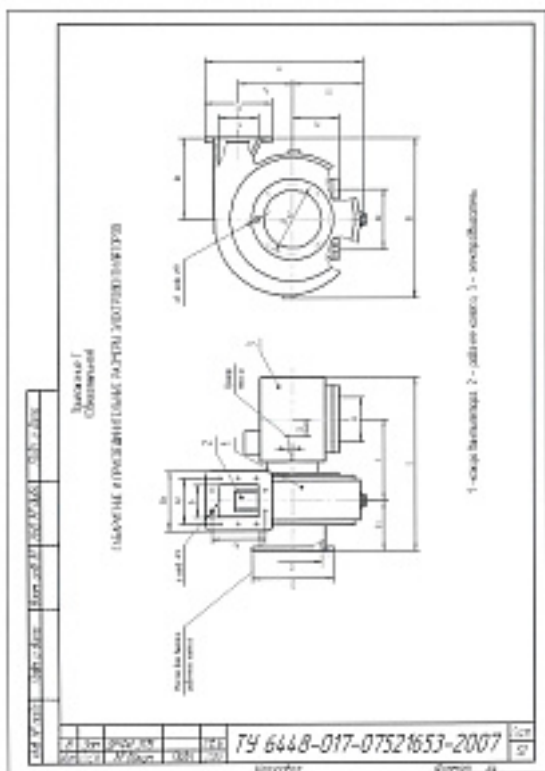
Производитель: [ОБЩЕСТВО С ОГРАНИЧЕННОЙ ОТВЕТСТВЕННОСТЬЮ "ИННОВЕНТ"](#)



Наименование оборудования: [Манометры, вакуумметры, мановакуумметры виброустойчивые коррозионностойкие М-ЗВУКс, В-ЗВУКс, МВ-ЗВУКс, М-4ВУКс, В-4ВУКс, МВ-4ВУКс](#)
Производитель: [Открытое акционерное общество "Манотомь"](#)



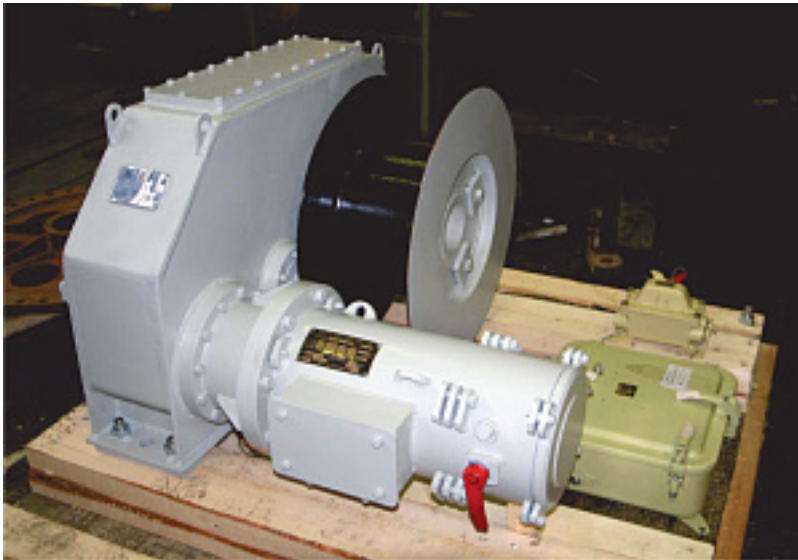
Наименование оборудования: [Двери судовые](#)
Производитель: [ОБЩЕСТВО С ОГРАНИЧЕННОЙ ОТВЕТСТВЕННОСТЬЮ "ГАТЧИНСКИЙ ЗАВОД"](#)



Наименование оборудования: [Электровентильторы центробежно-осевые типа ВЦС, ВЦОС \(взрывобезопасного исполнения\)](#)
Производитель: [АКЦИОНЕРНОЕ ОБЩЕСТВО ВЛАДИВОСТОКСКОЕ ПРЕДПРИЯТИЕ "ЭЛЕКТРОРАДИОАВТОМАТИКА"](#)



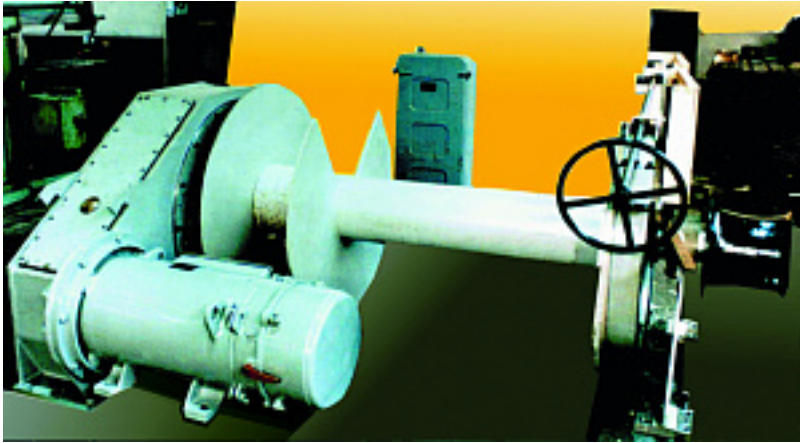
Наименование оборудования: [Блок измерения параметров питания системы БИПП-126](#)
Производитель: [ОБЩЕСТВО С ОГРАНИЧЕННОЙ ОТВЕТСТВЕННОСТЬЮ "НПК МОРСВЯЗЬАВТОМАТИКА"](#)



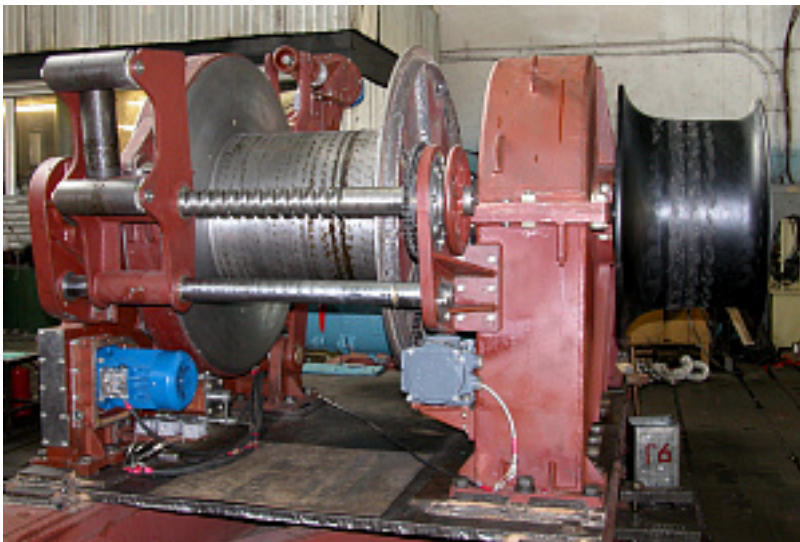
Наименование оборудования: [Лебедка траповая электрическая ЛТЭ8](#)
Производитель: [ЗАКРЫТОЕ АКЦИОНЕРНОЕ ОБЩЕСТВО "ЦЕНТРАЛЬНЫЙ НАУЧНО-ИССЛЕДОВАТЕЛЬСКИЙ ИНСТИТУТ СУДОВОГО МАШИНОСТРОЕНИЯ"](#)



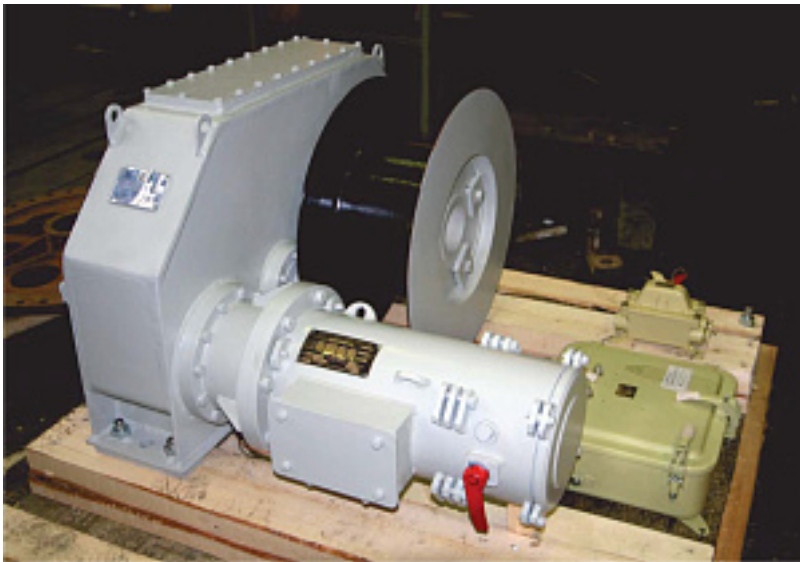
Наименование оборудования: [Лебедка трос-проводника ЛТП-6](#)
Производитель: [ЗАКРЫТОЕ АКЦИОНЕРНОЕ ОБЩЕСТВО "ЦЕНТРАЛЬНЫЙ НАУЧНО-ИССЛЕДОВАТЕЛЬСКИЙ ИНСТИТУТ СУДОВОГО МАШИНОСТРОЕНИЯ"](#)



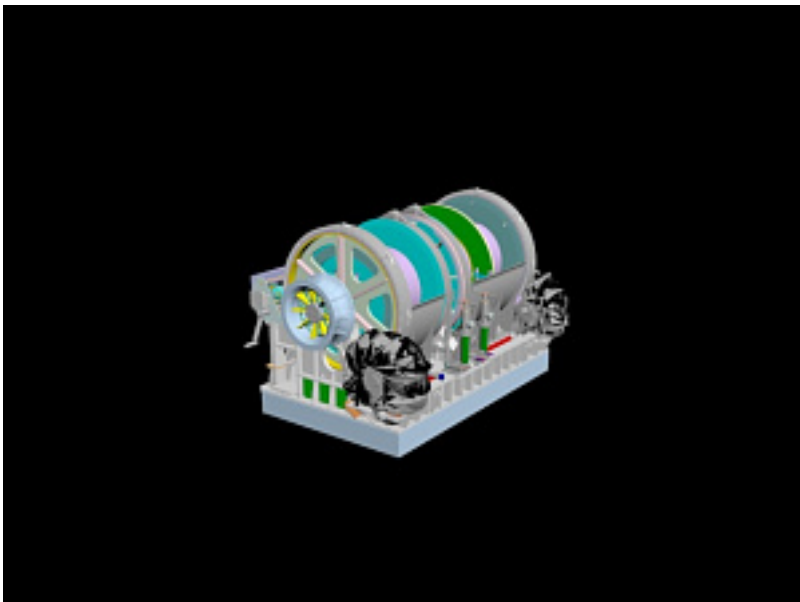
Наименование оборудования: [Лебедка швартовная автоматическая электрическая АШЛ-80Э](#)
Производитель: [ЗАКРЫТОЕ АКЦИОНЕРНОЕ ОБЩЕСТВО "ЦЕНТРАЛЬНЫЙ НАУЧНО-ИССЛЕДОВАТЕЛЬСКИЙ ИНСТИТУТ СУДОВОГО МАШИНОСТРОЕНИЯ"](#)



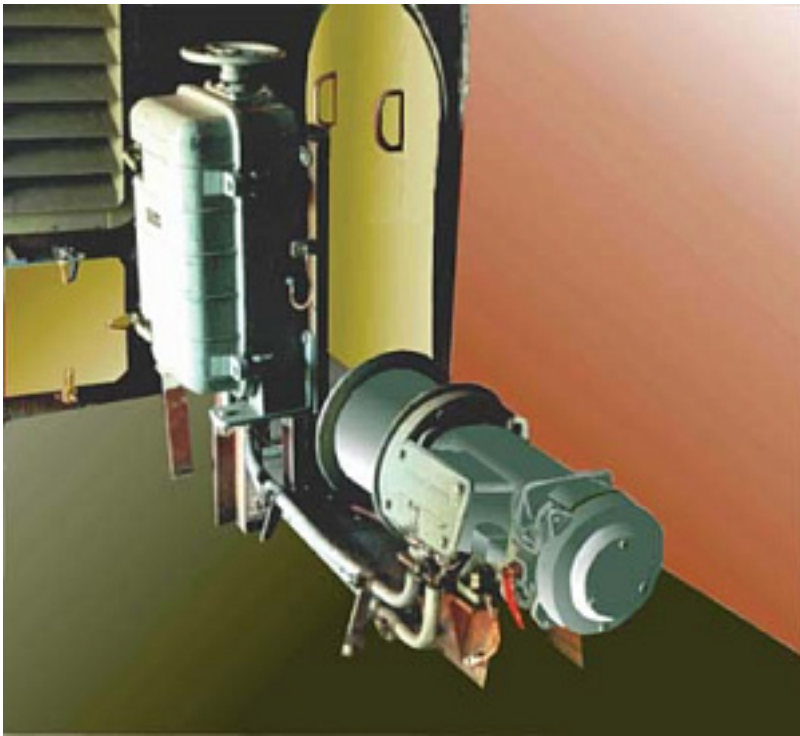
Наименование оборудования: [Лебедка якорно-швартовная ЛЯШ-125/300](#)
Производитель: [ЗАКРЫТОЕ АКЦИОНЕРНОЕ ОБЩЕСТВО "ЦЕНТРАЛЬНЫЙ НАУЧНО-ИССЛЕДОВАТЕЛЬСКИЙ ИНСТИТУТ СУДОВОГО МАШИНОСТРОЕНИЯ"](#)



Наименование оборудования: [Лебедка траповая электрическая ЛТЭ12](#)
Производитель: [ЗАКРЫТОЕ АКЦИОНЕРНОЕ ОБЩЕСТВО "ЦЕНТРАЛЬНЫЙ НАУЧНО-ИССЛЕДОВАТЕЛЬСКИЙ ИНСТИТУТ СУДОВОГО МАШИНОСТРОЕНИЯ"](#)



Наименование оборудования: [Лебедка гидравлическая специальная ЛГС4-1А](#)
Производитель: [ЗАКРЫТОЕ АКЦИОНЕРНОЕ ОБЩЕСТВО "ЦЕНТРАЛЬНЫЙ НАУЧНО-ИССЛЕДОВАТЕЛЬСКИЙ ИНСТИТУТ СУДОВОГО МАШИНОСТРОЕНИЯ"](#)



Наименование оборудования: [Лебедка судовая грузовая с электроприводом ЛЭ-0,28](#)
Производитель: [ЗАКРЫТОЕ АКЦИОНЕРНОЕ ОБЩЕСТВО "ЦЕНТРАЛЬНЫЙ НАУЧНО-ИССЛЕДОВАТЕЛЬСКИЙ ИНСТИТУТ СУДОВОГО МАШИНОСТРОЕНИЯ"](#)