



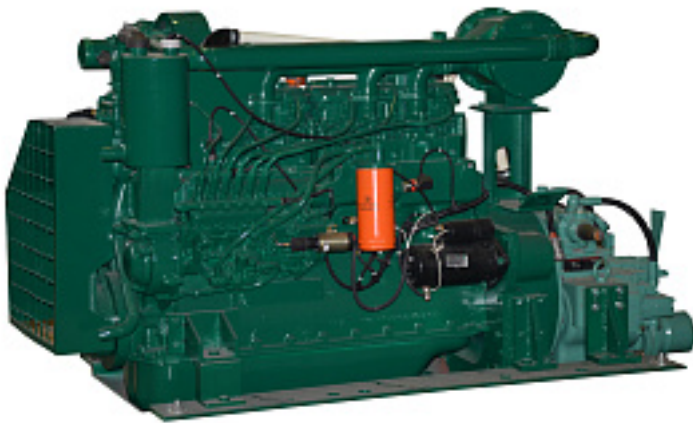
Наименование оборудования: [Распределитель ручной РР](#)  
Производитель: [ЗАКРЫТОЕ АКЦИОНЕРНОЕ ОБЩЕСТВО "ЦЕНТРАЛЬНЫЙ НАУЧНО-ИССЛЕДОВАТЕЛЬСКИЙ ИНСТИТУТ СУДОВОГО МАШИНОСТРОЕНИЯ"](#)



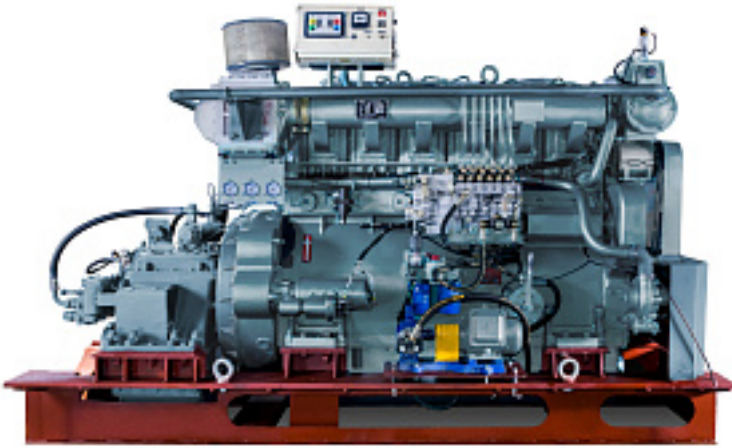
Наименование оборудования: [Насосы аксиально-поршневые регулируемые НК 25](#)  
Производитель: [ЗАКРЫТОЕ АКЦИОНЕРНОЕ ОБЩЕСТВО "ЦЕНТРАЛЬНЫЙ НАУЧНО-ИССЛЕДОВАТЕЛЬСКИЙ ИНСТИТУТ СУДОВОГО МАШИНОСТРОЕНИЯ"](#)



Наименование оборудования: [Моторы гидравлические радиально-поршневые МГ16](#)  
Производитель: [ЗАКРЫТОЕ АКЦИОНЕРНОЕ ОБЩЕСТВО "ЦЕНТРАЛЬНЫЙ НАУЧНО-ИССЛЕДОВАТЕЛЬСКИЙ ИНСТИТУТ СУДОВОГО МАШИНОСТРОЕНИЯ"](#)



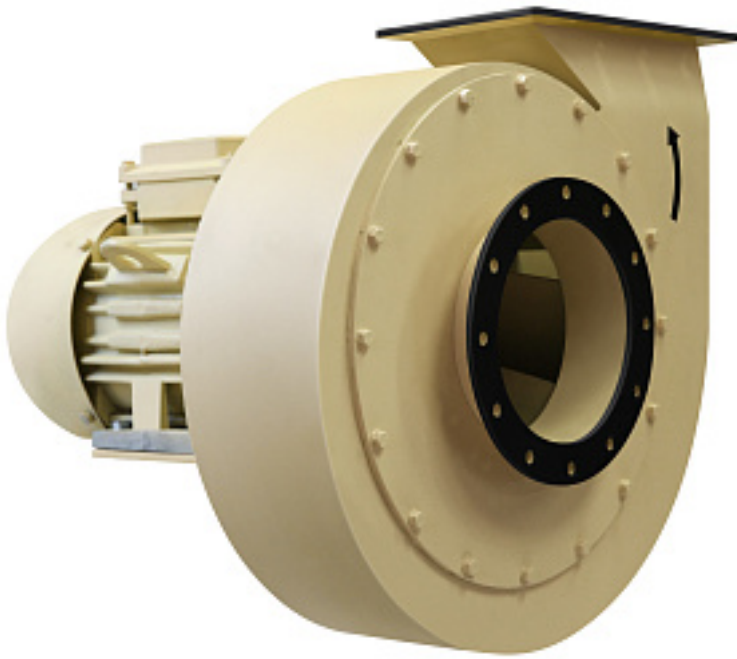
Наименование оборудования: [Дизель-редукторный агрегат СД165.1\(2\).01\(2\)](#)  
Производитель: [АКЦИОНЕРНОЕ ОБЩЕСТВО "ПФК ТВЕРЬДИЗЕЛЬАГРЕГАТ"](#)



Наименование оборудования: [ДРА 265/1200 серии РД 6000](#)  
Производитель: [ОБЩЕСТВО С ОГРАНИЧЕННОЙ ОТВЕТСТВЕННОСТЬЮ "ЗАВОД СУДОВЫХ ДВИГАТЕЛЕЙ "РЕМДИЗЕЛЬ"](#)



Наименование оборудования: [Клавиатурно-релейный блок автоматики КРБ-130](#)  
Производитель: [ОБЩЕСТВО С ОГРАНИЧЕННОЙ ОТВЕТСТВЕННОСТЬЮ "НПК МОРСВЯЗЬАВТОМАТИКА"](#)



Наименование оборудования: [Электровентиль радиальный судовой РСС 100/16](#)  
Производитель: [ОБЩЕСТВО С ОГРАНИЧЕННОЙ ОТВЕТСТВЕННОСТЬЮ "ИННОВЕНТ"](#)



Наименование оборудования: [Блок индикации микро-процессорный серии БИМ-01](#)  
Производитель: [ОТКРЫТОЕ АКЦИОНЕРНОЕ ОБЩЕСТВО "ВНИИР-ПРОГРЕСС"](#)



Наименование оборудования: [Крышка КЗМ-К-1С-49,5x16](#)  
Производитель: [АКЦИОНЕРНОЕ ОБЩЕСТВО "НАУЧНОПРОИЗВОДСТВЕННОЕ ОБЪЕДИНЕНИЕ "КАСКАД"](#)



Наименование оборудования: [Корпус КМТ-КВ-1П/М63-1Р-104x27](#)  
Производитель: [АКЦИОНЕРНОЕ ОБЩЕСТВО "НАУЧНОПРОИЗВОДСТВЕННОЕ ОБЪЕДИНЕНИЕ "КАСКАД"](#)



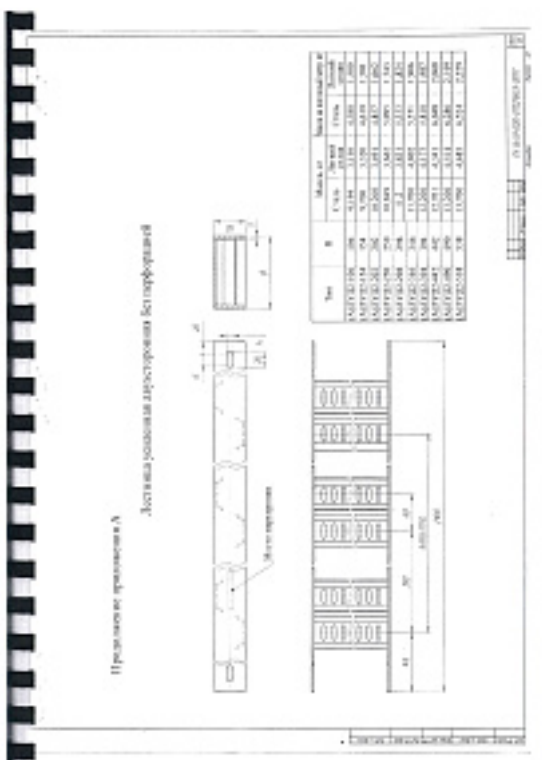
Наименование оборудования: [Корпус КМ-ПР-0-1С-104x27x2-К](#)  
Производитель: [АКЦИОНЕРНОЕ ОБЩЕСТВО "НАУЧНОПРОИЗВОДСТВЕННОЕ ОБЪЕДИНЕНИЕ "КАСКАД"](#)



Наименование оборудования: [Корпус КМ-КВ-2Б/М25-2В-104x27](#)  
Производитель: [АКЦИОНЕРНОЕ ОБЩЕСТВО "НАУЧНОПРОИЗВОДСТВЕННОЕ ОБЪЕДИНЕНИЕ "КАСКАД"](#)



Наименование оборудования: [Лебедка гидравлическая подъемная 7ЛПГ](#)  
 Производитель: [ОБЩЕСТВО С ОГРАНИЧЕННОЙ ОТВЕТСТВЕННОСТЬЮ "НТЦ ПРИВОДНАЯ ТЕХНИКА"](#)



Наименование оборудования: [Типовые конструкции крепления кабельных трасс \(ТКККТ\)](#)  
 Производитель: [АКЦИОНЕРНОЕ ОБЩЕСТВО ВЛАДИВОСТОКСКОЕ ПРЕДПРИЯТИЕ "ЭЛЕКТРОРАДИОАВТОМАТИКА"](#)



Наименование оборудования: [Корпус КМ-КВ-2Б/PG21-2В-104х27](#)

Производитель: [АКЦИОНЕРНОЕ ОБЩЕСТВО "НАУЧНОПРОИЗВОДСТВЕННОЕ ОБЪЕДИНЕНИЕ "КАСКАД"](#)