



Наименование оборудования: [Корпус КМТ-ПР-0-1С-22х22](#)
Производитель: [АКЦИОНЕРНОЕ ОБЩЕСТВО "НАУЧНОПРОИЗВОДСТВЕННОЕ ОБЪЕДИНЕНИЕ "КАСКАД"](#)



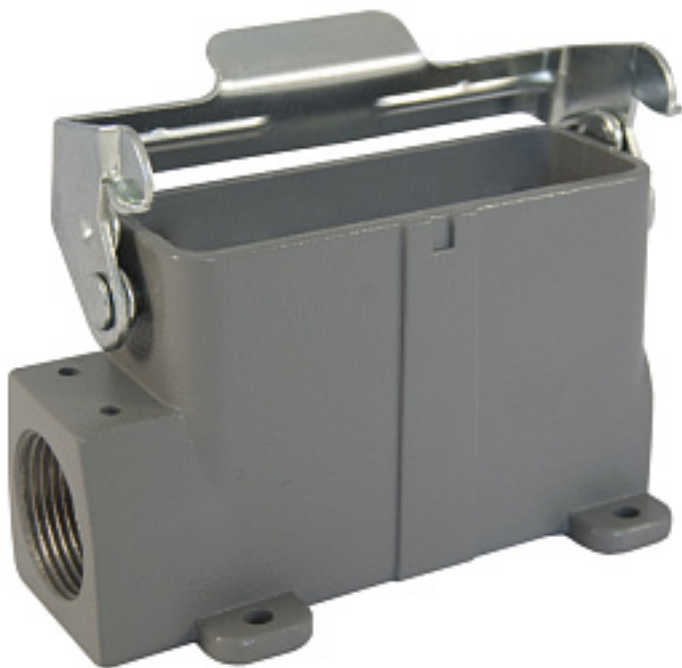
Наименование оборудования: [Корпус КМТ-КН-1П/PG16-1В-44х27](#)
Производитель: [АКЦИОНЕРНОЕ ОБЩЕСТВО "НАУЧНОПРОИЗВОДСТВЕННОЕ ОБЪЕДИНЕНИЕ "КАСКАД"](#)



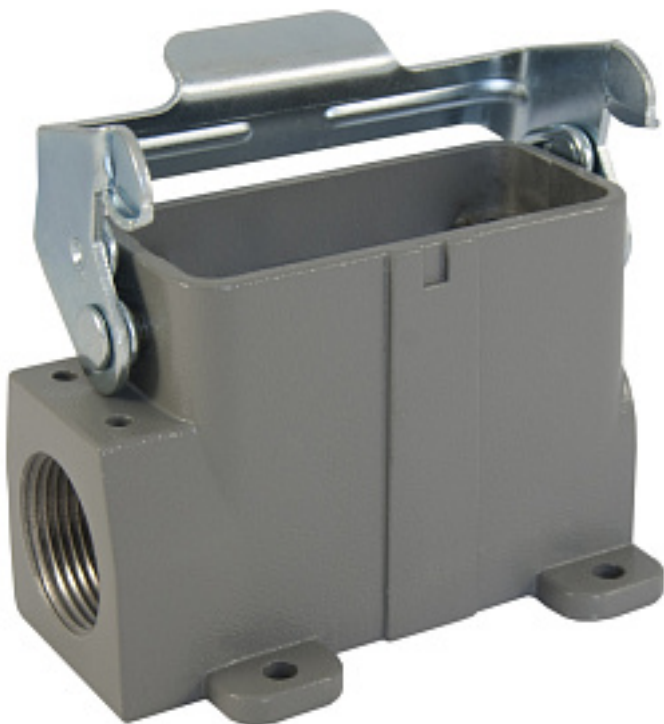
Наименование оборудования: [Корпус КМТ-КН-1Б/М25-1В-44x27](#)
Производитель: [АКЦИОНЕРНОЕ ОБЩЕСТВО "НАУЧНОПРОИЗВОДСТВЕННОЕ ОБЪЕДИНЕНИЕ "КАСКАД"](#)



Наименование оборудования: [Корпус КМ-ПР-0-1С- 49,5x16](#)
Производитель: [АКЦИОНЕРНОЕ ОБЩЕСТВО "НАУЧНОПРОИЗВОДСТВЕННОЕ ОБЪЕДИНЕНИЕ "КАСКАД"](#)



Наименование оборудования: [Корпус КМ-ПН-1Б/М25-1С-66x16](#)
Производитель: [АКЦИОНЕРНОЕ ОБЩЕСТВО "НАУЧНОПРОИЗВОДСТВЕННОЕ ОБЪЕДИНЕНИЕ "КАСКАД"](#)



Наименование оборудования: [Корпус КМ-ПН- 1Б/PG16-1С-49,5x16](#)
Производитель: [АКЦИОНЕРНОЕ ОБЩЕСТВО "НАУЧНОПРОИЗВОДСТВЕННОЕ ОБЪЕДИНЕНИЕ "КАСКАД"](#)



Наименование оборудования: [Корпус КМ-КН-1Б/PG21-2В-77,5x27](#)
Производитель: [АКЦИОНЕРНОЕ ОБЩЕСТВО "НАУЧНОПРОИЗВОДСТВЕННОЕ ОБЪЕДИНЕНИЕ "КАСКАД"](#)



Наименование оборудования: [Корпус КМ-КН-1Б/PG16-1В-66x16](#)

Производитель: [АКЦИОНЕРНОЕ ОБЩЕСТВО "НАУЧНОПРОИЗВОДСТВЕННОЕ ОБЪЕДИНЕНИЕ "КАСКАД"](#)



Наименование оборудования: [Корпус КМ-КН-1Б/PG16-1В-49,5x16](#)

Производитель: [АКЦИОНЕРНОЕ ОБЩЕСТВО "НАУЧНОПРОИЗВОДСТВЕННОЕ ОБЪЕДИНЕНИЕ "КАСКАД"](#)



Наименование оборудования: [Корпус КМТ-КВ-1П/М20-1С-22х22](#)
Производитель: [АКЦИОНЕРНОЕ ОБЩЕСТВО "НАУЧНОПРОИЗВОДСТВЕННОЕ ОБЪЕДИНЕНИЕ "КАСКАД"](#)



Наименование оборудования: [Корпус КМТ-КВ-1Б/М20-1В-22х22](#)
Производитель: [АКЦИОНЕРНОЕ ОБЩЕСТВО "НАУЧНОПРОИЗВОДСТВЕННОЕ ОБЪЕДИНЕНИЕ "КАСКАД"](#)



Наименование оборудования: [Корпус КМТ-КВ-1Б/PG11-1В-22х22](#)
Производитель: [АКЦИОНЕРНОЕ ОБЩЕСТВО "НАУЧНОПРОИЗВОДСТВЕННОЕ ОБЪЕДИНЕНИЕ "КАСКАД"](#)



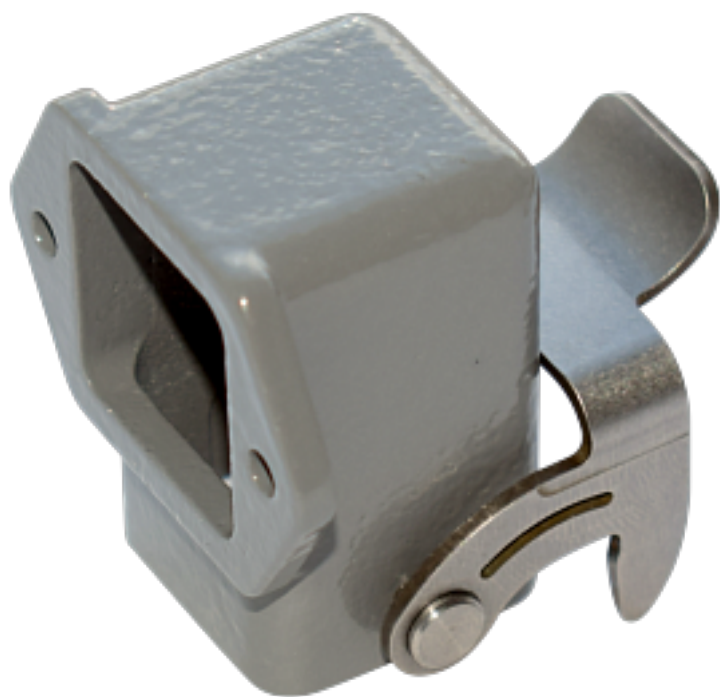
Наименование оборудования: [Корпус КМ-ПУ-1П/М20-1С-22х22](#)

Производитель: [АКЦИОНЕРНОЕ ОБЩЕСТВО "НАУЧНОПРОИЗВОДСТВЕННОЕ ОБЪЕДИНЕНИЕ "КАСКАД"](#)



Наименование оборудования: [Корпус КМ-ПУ-1П/PG11-1С-22х22](#)

Производитель: [АКЦИОНЕРНОЕ ОБЩЕСТВО "НАУЧНОПРОИЗВОДСТВЕННОЕ ОБЪЕДИНЕНИЕ "КАСКАД"](#)



Наименование оборудования: [Корпус КМ-ПУ-0-1С-22х22](#)
Производитель: [АКЦИОНЕРНОЕ ОБЩЕСТВО "НАУЧНОПРОИЗВОДСТВЕННОЕ ОБЪЕДИНЕНИЕ "КАСКАД"](#)