

Наименование оборудования: [Двери клинкетные](#)
Производитель: [ОБЩЕСТВО С ОГРАНИЧЕННОЙ ОТВЕТСТВЕННОСТЬЮ "ГАТЧИНСКИЙ ЗАВОД
МОРСКОЙ ТЕХНИКИ "СИЛОВ"](#)



Наименование оборудования: [Лента крепежная из корабельной нержавеющей стали AISI 316
с покрытием ЛКС-П \(316\)](#)
Производитель: [ОБЩЕСТВО С ОГРАНИЧЕННОЙ ОТВЕТСТВЕННОСТЬЮ "КЭЗ КВТ"](#)



Наименование оборудования: [Корпус КМ-КВ-1Б/РГ29-2В-104х27](#)
Производитель: [АКЦИОНЕРНОЕ ОБЩЕСТВО "НАУЧНОПРОИЗВОДСТВЕННОЕ ОБЪЕДИНЕНИЕ "КАСКАД"](#)



Наименование оборудования: [Корпус КМ-КВ-1Б/М32-1В-57х27](#)
Производитель: [АКЦИОНЕРНОЕ ОБЩЕСТВО "НАУЧНОПРОИЗВОДСТВЕННОЕ ОБЪЕДИНЕНИЕ "КАСКАД"](#)



Наименование оборудования: [Блок системы электроснабжения](#)

Производитель: [АКЦИОНЕРНОЕ ОБЩЕСТВО "МОРИНФОРМСИСТЕМА-АГАТ-КИП"](#)



Наименование оборудования: [Фильтры заборной воды фланцевые проходные сетчатые ФЗВ 125/4-2.5М](#)

Производитель: [ОБЩЕСТВО С ОГРАНИЧЕННОЙ ОТВЕТСТВЕННОСТЬЮ "ВИНЕТА"](#)



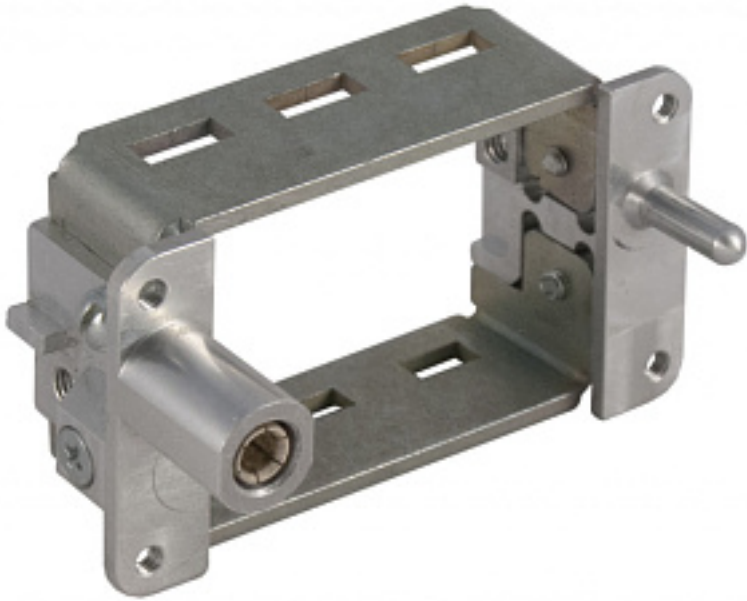
Наименование оборудования: [ДЕТАЛИ КРЕПЛЕНИЯ КОНТЕЙНЕРОВ.Гнездо одинарное типа «Ласточкин хвост» А5.1](#)

Производитель: [ОБЩЕСТВО С ОГРАНИЧЕННОЙ ОТВЕТСТВЕННОСТЬЮ "СУДОСТРОЕНИЕ СУДОРЕМОНТ"](#)



Наименование оборудования: [Блок фильтров грубой очистки морской воды](#)

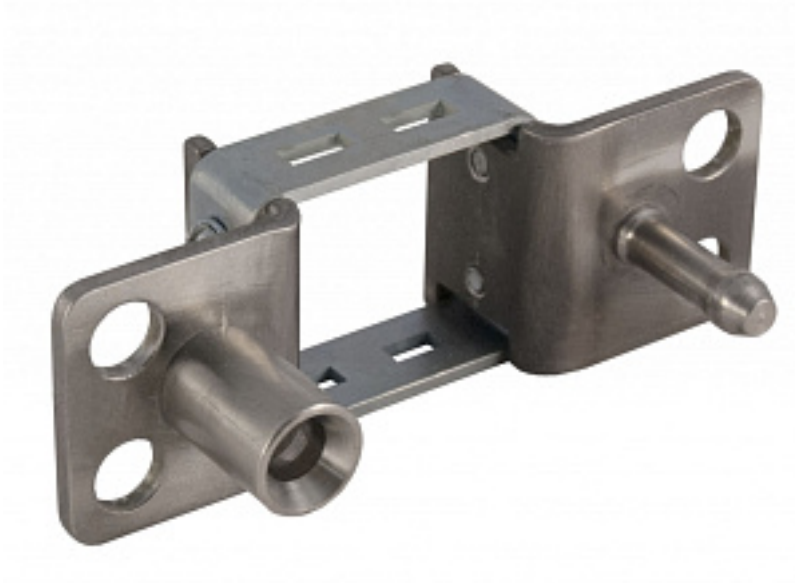
Производитель: [ЗАКРЫТОЕ АКЦИОНЕРНОЕ ОБЩЕСТВО "ЦЕНТРАЛЬНЫЙ НАУЧНО-ИССЛЕДОВАТЕЛЬСКИЙ ИНСТИТУТ СУДОВОГО МАШИНОСТРОЕНИЯ"](#)



Наименование оборудования: [Рамка установочная модульная РУ1-М3](#)
Производитель: [АКЦИОНЕРНОЕ ОБЩЕСТВО "НАУЧНОПРОИЗВОДСТВЕННОЕ ОБЪЕДИНЕНИЕ "КАСКАД"](#)



Наименование оборудования: [Рамка установочная модульная РУ-М3](#)
Производитель: [АКЦИОНЕРНОЕ ОБЩЕСТВО "НАУЧНОПРОИЗВОДСТВЕННОЕ ОБЪЕДИНЕНИЕ "КАСКАД"](#)



Наименование оборудования: [Рамка установочная модульная РУ-М2](#)
Производитель: [АКЦИОНЕРНОЕ ОБЩЕСТВО "НАУЧНОПРОИЗВОДСТВЕННОЕ ОБЪЕДИНЕНИЕ "КАСКАД"](#)



Наименование оборудования: [Корпус КП-ПУ-0-1С-22x22](#)
Производитель: [АКЦИОНЕРНОЕ ОБЩЕСТВО "НАУЧНОПРОИЗВОДСТВЕННОЕ ОБЪЕДИНЕНИЕ "КАСКАД"](#)



Наименование оборудования: [Корпус КМТ-ПУ-1П/М20-1С-22х22](#)
Производитель: [АКЦИОНЕРНОЕ ОБЩЕСТВО "НАУЧНОПРОИЗВОДСТВЕННОЕ ОБЪЕДИНЕНИЕ "КАСКАД"](#)



Наименование оборудования: [Корпус КМТ-ПУ-1П/РГ11-1С-22х22](#)
Производитель: [АКЦИОНЕРНОЕ ОБЩЕСТВО "НАУЧНОПРОИЗВОДСТВЕННОЕ ОБЪЕДИНЕНИЕ "КАСКАД"](#)



Наименование оборудования: [Корпус КМТ-ПУ-0-1С-22х22](#)

Производитель: [АКЦИОНЕРНОЕ ОБЩЕСТВО "НАУЧНОПРОИЗВОДСТВЕННОЕ ОБЪЕДИНЕНИЕ "КАСКАД"](#)