



Наименование оборудования: [Корпус КМ-КН-1Б/М25-2В-104х27](#)
Производитель: [АКЦИОНЕРНОЕ ОБЩЕСТВО "НАУЧНОПРОИЗВОДСТВЕННОЕ ОБЪЕДИНЕНИЕ "КАСКАД"](#)



Наименование оборудования: [Корпус КМ-КН-1Б/М25-1В-44х27](#)
Производитель: [АКЦИОНЕРНОЕ ОБЩЕСТВО "НАУЧНОПРОИЗВОДСТВЕННОЕ ОБЪЕДИНЕНИЕ "КАСКАД"](#)



Наименование оборудования: [Корпус КМ-КН-1Б/PG16-1В-44х27](#)
Производитель: [АКЦИОНЕРНОЕ ОБЩЕСТВО "НАУЧНОПРОИЗВОДСТВЕННОЕ ОБЪЕДИНЕНИЕ "КАСКАД"](#)



Наименование оборудования: [Корпус КМТ-КВ-1П/PG29-1В-44х27](#)
Производитель: [АКЦИОНЕРНОЕ ОБЩЕСТВО "НАУЧНОПРОИЗВОДСТВЕННОЕ ОБЪЕДИНЕНИЕ "КАСКАД"](#)



Наименование оборудования: [Корпус КМТ-КВ-1П/PG21-1В-44x27](#)
Производитель: [АКЦИОНЕРНОЕ ОБЩЕСТВО "НАУЧНОПРОИЗВОДСТВЕННОЕ ОБЪЕДИНЕНИЕ "КАСКАД"](#)



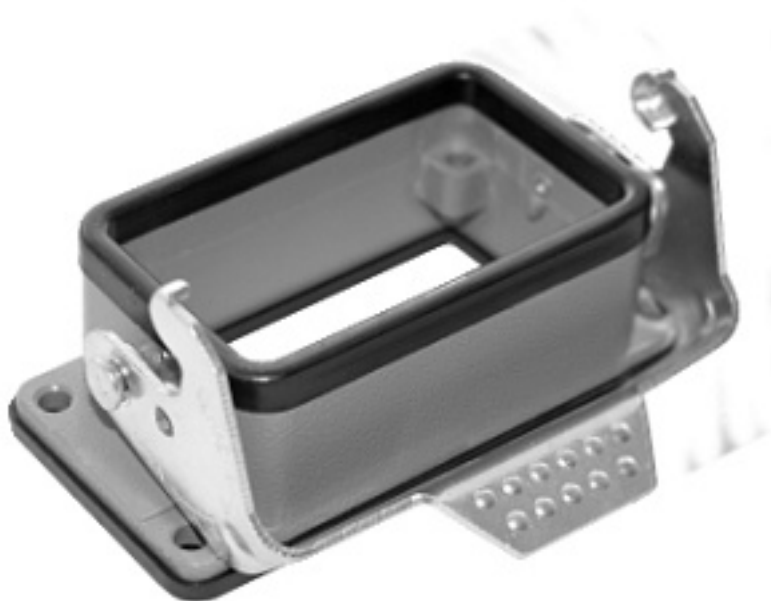
Наименование оборудования: [Корпус КМТ-КВ-1Б/PG29-1В-57x27](#)

Производитель: [АКЦИОНЕРНОЕ ОБЩЕСТВО "НАУЧНОПРОИЗВОДСТВЕННОЕ ОБЪЕДИНЕНИЕ "КАСКАД"](#)



Наименование оборудования: [Корпус КМТ-КВ-0-1В-57x27](#)

Производитель: [АКЦИОНЕРНОЕ ОБЩЕСТВО "НАУЧНОПРОИЗВОДСТВЕННОЕ ОБЪЕДИНЕНИЕ "КАСКАД"](#)



Наименование оборудования: [Корпус КМ-ПР-0-1С-57x27](#)

Производитель: [АКЦИОНЕРНОЕ ОБЩЕСТВО "НАУЧНОПРОИЗВОДСТВЕННОЕ ОБЪЕДИНЕНИЕ "КАСКАД"](#)



Наименование оборудования: [Корпус КМ-ПР-0-1С-104x27-К](#)
Производитель: [АКЦИОНЕРНОЕ ОБЩЕСТВО "НАУЧНОПРОИЗВОДСТВЕННОЕ ОБЪЕДИНЕНИЕ "КАСКАД"](#)



Наименование оборудования: [Корпус КМ-ПР-0-1С-104x27](#)
Производитель: [АКЦИОНЕРНОЕ ОБЩЕСТВО "НАУЧНОПРОИЗВОДСТВЕННОЕ ОБЪЕДИНЕНИЕ "КАСКАД"](#)



Наименование оборудования: [Корпус КМ-КВ-2П/М25-2В-77.5x27](#)
Производитель: [АКЦИОНЕРНОЕ ОБЩЕСТВО "НАУЧНОПРОИЗВОДСТВЕННОЕ ОБЪЕДИНЕНИЕ "КАСКАД"](#)



Наименование оборудования: [Корпус КМ-КВ-1П/М32-2В-77.5x27](#)
Производитель: [АКЦИОНЕРНОЕ ОБЩЕСТВО "НАУЧНОПРОИЗВОДСТВЕННОЕ ОБЪЕДИНЕНИЕ "КАСКАД"](#)



Наименование оборудования: [Корпус КМ-КВ-1П/М32-1В-44х27](#)
Производитель: [АКЦИОНЕРНОЕ ОБЩЕСТВО "НАУЧНОПРОИЗВОДСТВЕННОЕ ОБЪЕДИНЕНИЕ "КАСКАД"](#)



Наименование оборудования: [Контакт втычной наборный КВН-500А-05](#)
Производитель: [АКЦИОНЕРНОЕ ОБЩЕСТВО "НАУЧНОПРОИЗВОДСТВЕННОЕ ОБЪЕДИНЕНИЕ "КАСКАД"](#)



Наименование оборудования: [Контакт втычной наборный КВН-500А-06У](#)
Производитель: [АКЦИОНЕРНОЕ ОБЩЕСТВО "НАУЧНОПРОИЗВОДСТВЕННОЕ ОБЪЕДИНЕНИЕ "КАСКАД"](#)